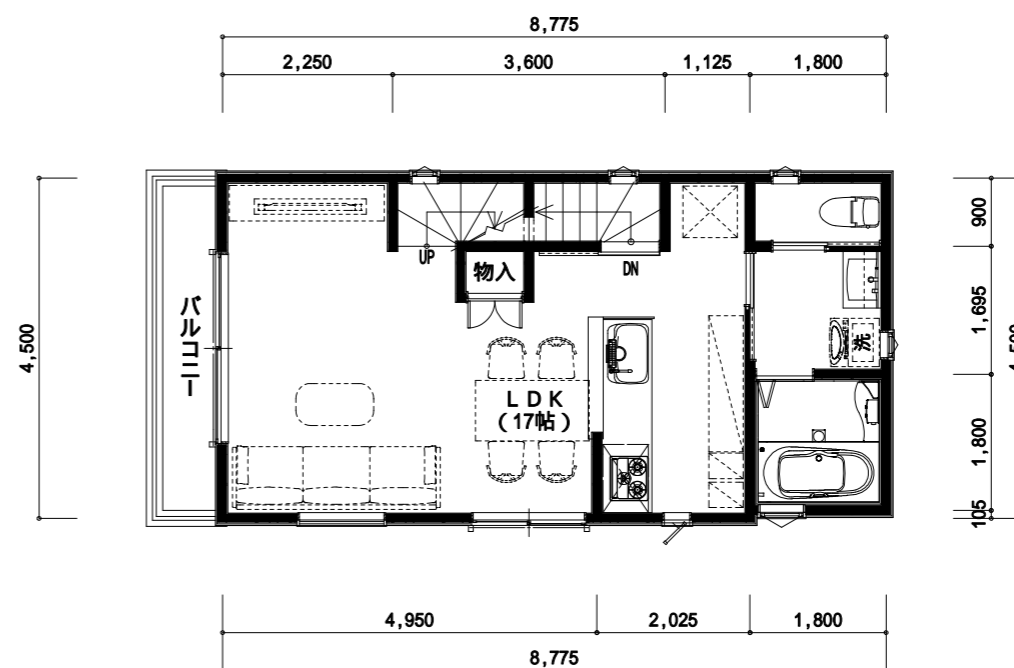


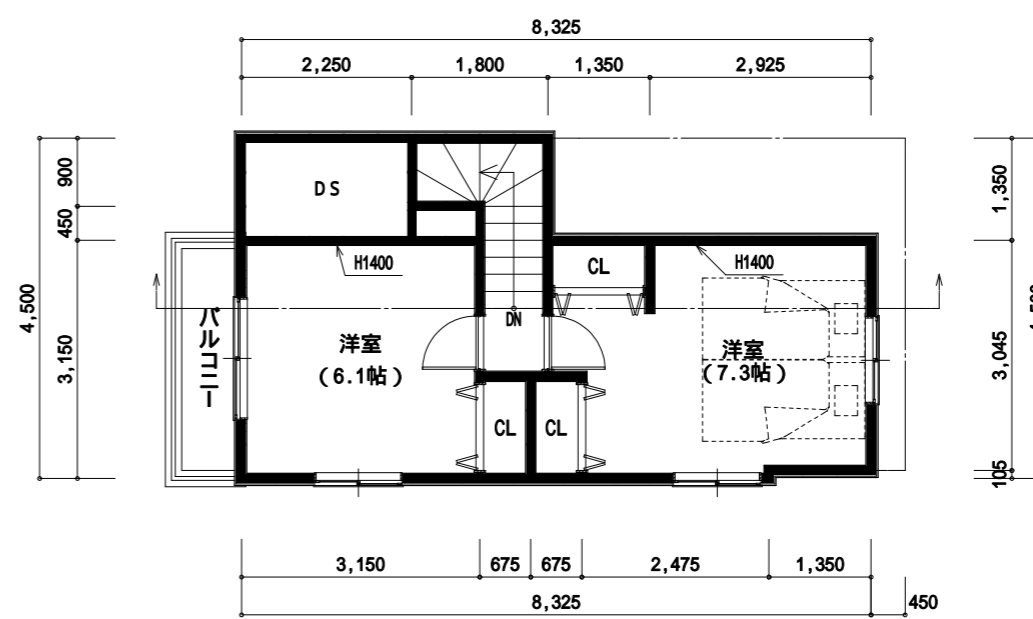
1階 平面図



2階 平面図

トータル面積表		㎡(坪)
敷地面積	64.81	(19.60)
建築面積	39.29	(11.88)
床面積 1階	29.57	(8.94)
2階	39.29	(11.88)
3階	28.10	(8.50)
延床面積	96.96	(29.32)
建蔽率	$(39.29/64.81) \times 100$	60.63%
容積率	$(96.96/64.81) \times 100$	149.61%

車庫面積:9.72㎡



3階 平面図