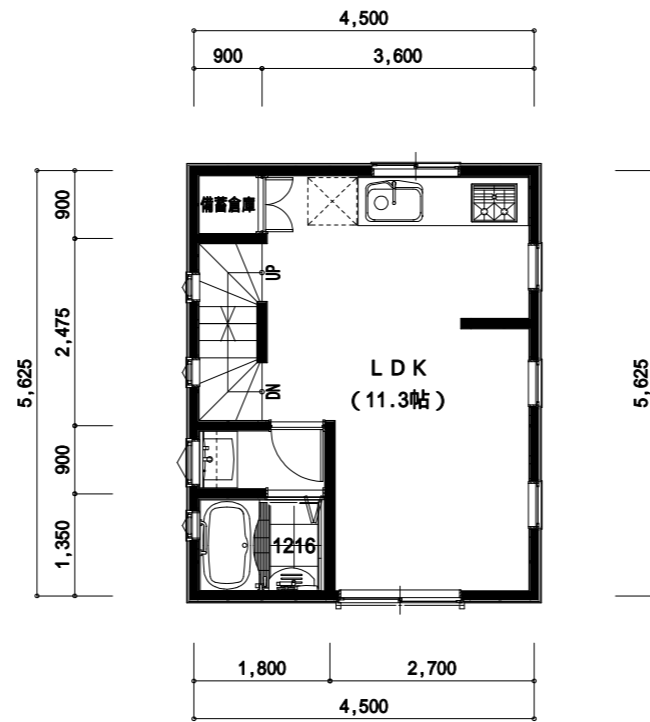
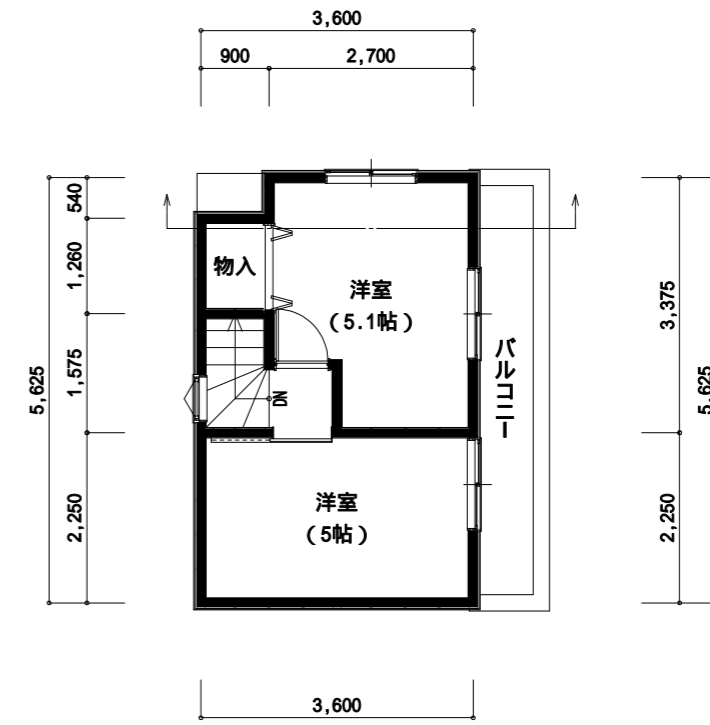


1階 平面図



2階 平面図



3階 平面図

トータル面積表		㎡(坪)
敷地面積	40.33	(12.19)
建築面積	25.31	(7.65)
床面積 1階	16.20	(4.90)
2階	25.31	(7.65)
3階	19.76	(5.97)
延床面積	61.27	(18.52)
建蔽率	$(25.31/40.33) \times 100$	62.76%
容積率	$(60.46/40.33) \times 100$	149.92%

備蓄倉庫面積:0.81㎡含む

車庫面積:9.11㎡