



新築分譲住宅 1邸

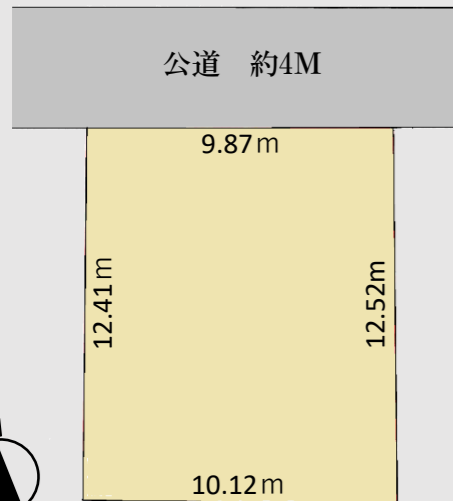
土地面積37坪超 整形地

JR中央線「武蔵境」駅徒歩20分
JR中央線「三鷹」駅バス16分

三鷹市 深大寺3丁目 土地建物総額 7,480万円 (税込)

Land Plan

Location Map



- 住所/三鷹市深大寺3丁目20番19 ■用途地域/第一種低層住居専用地域 ■都市計画/市街化区域
- 建蔽率・容積率40%・80% ■公法制限/第1種高度地区 ■道路/北側約4m公道 ■権利/所有権 ■地目/宅地
- 設備/公営水道,都市ガス,公共下水,東京電力 ■建物構造/木造2階建 ■完成/2023年8月中旬
- 施工会社/株YAZAWA LUMBER ■建築確認番号 第GEA2211-11378 ■引渡日/相談
- 学区/三鷹市立井口小学校・三鷹市立第二中学校

※図面と現況が異なる場合は現況を優先させていただきます。※帖数は、1帖=1.62㎡で計算しています。

※フラット35S 適合証明書・住宅省エネ性能証明書、発行手数料 110,000円(税込)

※司法書士・土地家屋調査士・火災保険は当社指定とさせていただきます。

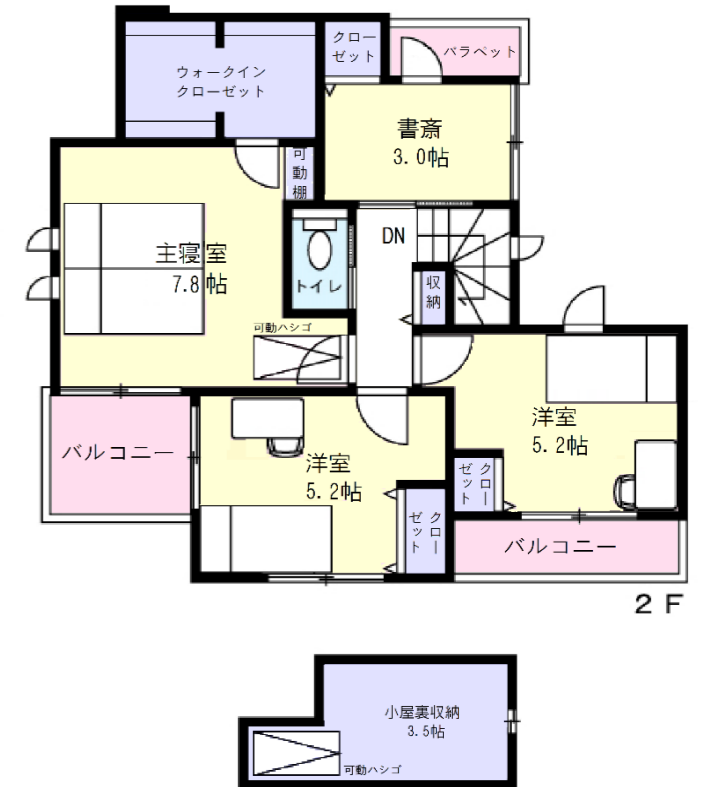
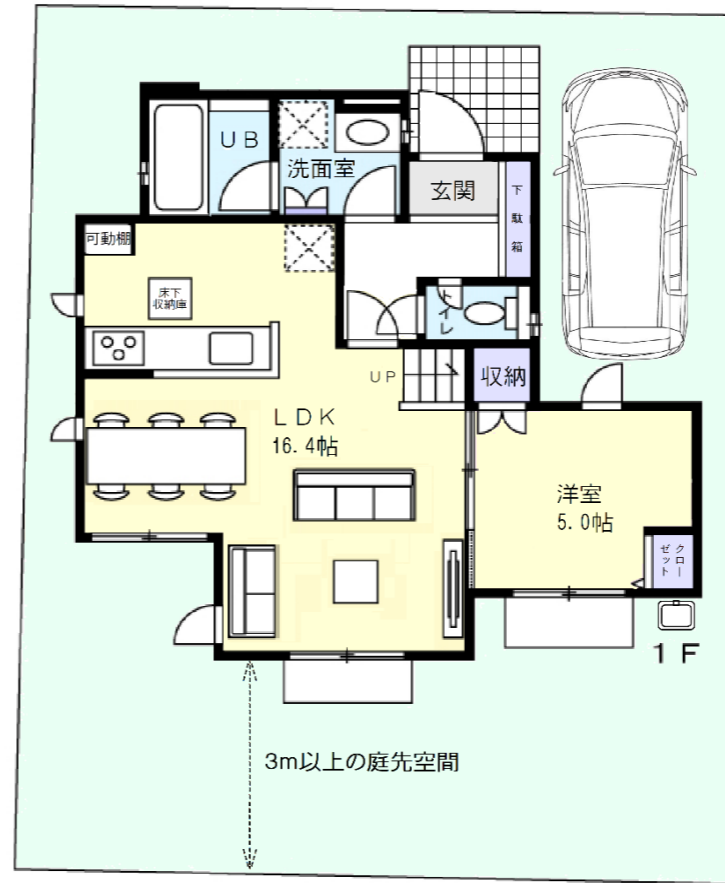
※南側隣地より一部ウッドデッキの越境あり。(地積には越境部分約0.01㎡が含まれます)

4LDK
+小屋裏収納
+書斎

□土地面積/
124.70㎡(約37.72坪)
□建物面積/
97.90㎡(約29.61坪)
1F/49.87㎡
2F/48.03㎡

フラット35S(金利Bプラン)
断熱等級5 一次エネ等級4
LDKに隣り合う洋室を開放すると
約21.4帖の空間です。

いよいよ内覧できます



☆南側が開けており、陽当り、眺望 良好！

建物10年保証 地盤20年保証	シャッターサッシ	LOW-E複層ガラス・網戸	浴室暖房乾燥機
食器洗い乾燥機	浄水器付シャワー水栓	温水洗浄便座	TVインターホン (ワイヤレスモニター子機付)
カードキーシステム	人感センサー付照明	ガス温水式床暖房	宅配ポスト

value the connection
株式会社 トリニティ

〒166-0004 東京都杉並区阿佐谷南3-38-32
TEL. 03-6383-5908
FAX03-6383-5909
http://tri-tokyo.com

※プレゼン承ります！
お申し付けください
求む!! 建売用地

- 東京都知事免許 (1) 104744号
- (公社) 全日本不動産協会
- (公社) 不動産保証協会
- (公財) 東日本不動産流通機構
- (公社) 首都圏不動産公正取引業協会会員

インターネット・広告・現地看板厳禁
売主
手数料 3% [税込]